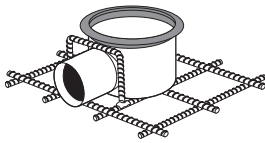


Lattia-altaat – massalattia

Tärkeää

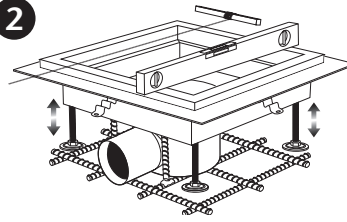
- Suojaa lattia-allas betoniroiskeilta. Poista betoniroiskeet välittömästi. Leikkaa vanerista sopivan kokoinen suojalevy.
- Suojaa lattia-allas kulmahiomakoneesta ja hitsauslaitteista lentäviltä kipinöiltä.
- Lattia-allas asennetaan vaakasuoraan.
- Lattia-allas kiinnitetään tukevasti siten, että se pysyy paikoillaan lattiaa valettaessa ja kestää tiivisteiden ja lattianpinnoitteen elämisen.
- Säädä kaivon yläosa oikealle korkeudelle! Korkeutta on vaikea muuttaa valun jälkeen.

1



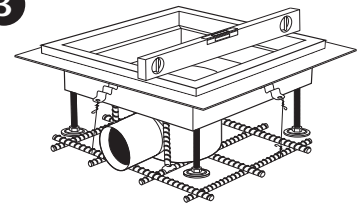
Aseta lattiakaivo paikoilleen.

2



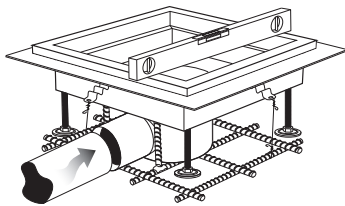
Säädä lattia-allas oikealle korkeudelle säätöjalkojen avulla. Katso, että kaivo tulee vaakasuoraan. Lattiakaivossa on 40 mm:n teleskooppisäätö. **Ota huomioon massakerroksen paksuus!**

3



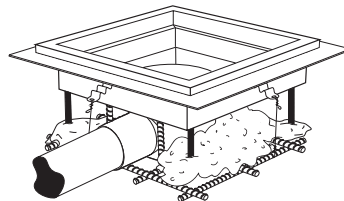
Kiinnitä lattia-allas tukevasti raudoitukseen kiinnikkeillä.

4



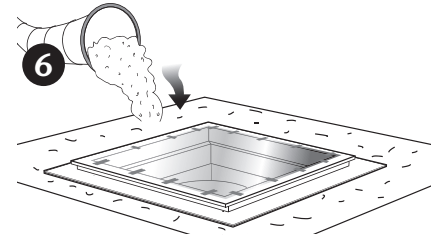
Tarkista, että viemäriputken liitäntä on oikeassa kohdassa, ja kiinnitä putki. Jos kaivo maadoitetaan, kiinnitä mukana tuleva M8-maadoituspultti mutterilla sekä ylä- että alapuolelta.

5



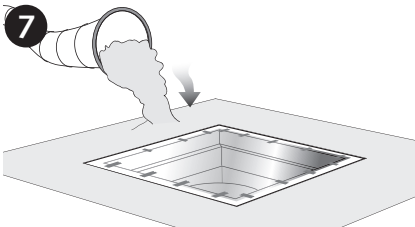
Leikkaa vanerista ritilän kokoinen (+1 mm) asennusaikainen suojalevy. Aseta levy ritilän paikalle ja suojaa altaan reuna/levynreuna suojateipillä. Poista teippi ja suojalevyt viimeisenä ennen ritilän asennusta. Näin estät betonin ym. lian joutumisen kaivoon. Tue allas paikoilleen levittämällä muutama lapiollinen betonia tukijalkojen ja kiinnikkeiden ympärille.

6



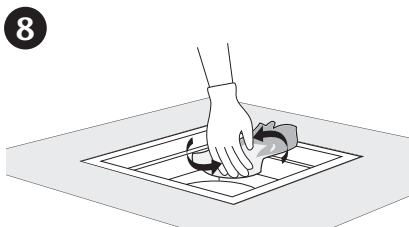
Kun betoni on kovettunut, lattia-allas pysyy paikoillaan ja lattia voidaan valaa. Betoni täytetään niin, että se asettuu tiiviisti.

7



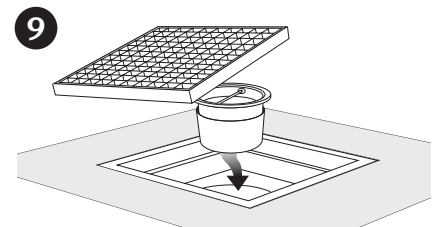
Levitä massa lattialle. Massa levitetään kaivon yläosan laipan tasolle. Liitoksesta saadaan vedenpitävä täyttämällä kaivon ja lattiamassan väli tiivistemassalla 5–8 mm:n leveydeltä.

8



Irrrota kaivon valusuoja ja teipit. Puhdista kaivo kloorittomalla puhdistusaineella.

9



Asenna vesilukko ja mahdollinen sakkastia, siivilä tai hiekankeräin. Asenna ritilä. Suojaa kaivo rakennusaikana esimerkiksi pahlilla tai muovilla.