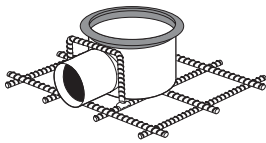


Lattia-altaat – vesieristetty betoni- ja laattalattia

Tärkeää

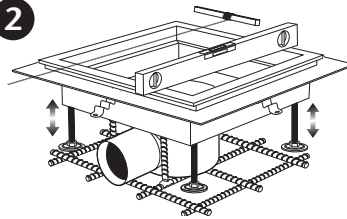
- Suojaa lattia-allas betoniroiskeilta. Poista betoniroiskeet välittömästi. Leikkaa vanerista sopivan kokoinen suojalevy.
- Suojaa lattia-allas kulmahiomakoneesta ja hitsauslaitteista lentäviltä kipinöiltä.
- Lattia-allas asennetaan vaakasuoraan.
- Lattia-allas kiinnitetään tukevasti siten, että se pysyy paikoillaan lattiaa valettaessa ja kestää tiivsteen ja lattiapinnoitteen elämisen.
- Säädä kaivon yläosa oikealle korkeudelle! Korkeutta on vaikea muuttaa valun jälkeen.

1



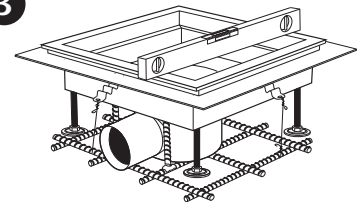
Aseta lattiakaivo paikoilleen.

2



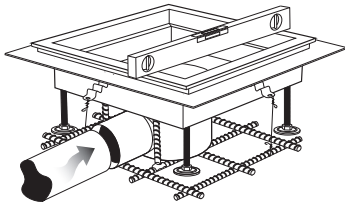
Säädä lattia-allas oikealle korkeudelle säätöjalkojen avulla. Katso, että kaivo tulee vaakasuoraan. Lattiakaivossa on 40 mm:n teleskooppisäätö. Kaivon yläosa säädetään yleensä valmiin lattiapinnan tasoon. **Ota huomioon klinkkerilaattojen ja laastikerroksen paksuus.**

3



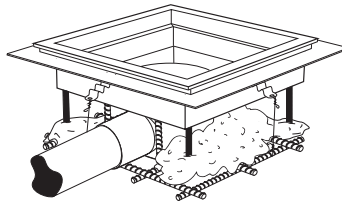
Kiinnitä lattia-allas tukevasti raudoitukseen kiinnikkeillä.

4

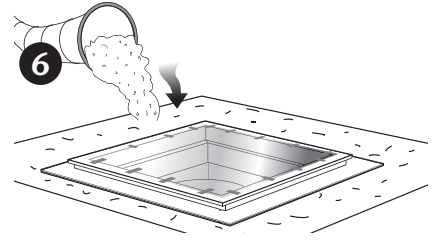


Tarkista, että viemäriputken liitännä on oikeassa kohdassa, ja kiinnitä putki. Jos kaivo maadoitetaan, kiinnitä mukana tuleva M8-maadoituspultti mutterilla sekä ylä- että alapuolelta.

5

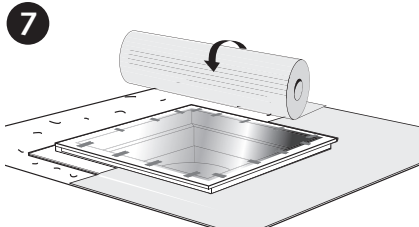


Leikkaa vanerista ritilän kokoinen (+1 mm) asennusaikainen suojalevy. Aseta levy ritilän paikalle ja suojaa altaan reuna/levynreuna suojateipillä. Poista teippi ja suojalevyt viimeisenä ennen ritilän asennusta. Näin estät betonin ym. lian joutumisen kaivoon. Tue allas paikoilleen levittämällä muutama lapiollinen betonia tukijalkojen ja kiinnikkeiden ympärille.

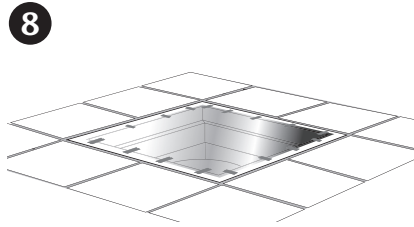


Kun betoni on kovettunut, lattia-allas pysyy paikoillaan ja lattia voidaan valaa. Betoni tärytetään niin, että se asettuu tiiviisti lattia-altaan vesieristylaipan tasoon.

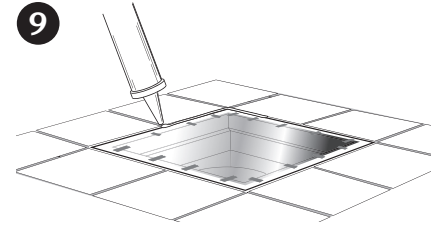
◀ Lattia-altaat – vesieristetty betoni- ja laattalattia



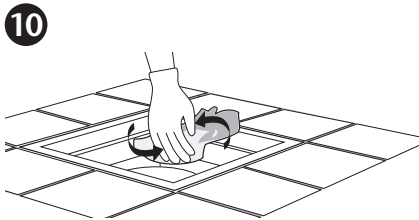
Vesieristematto voidaan levittää, kun lattian valu on valmis. Matto asennetaan lattia-altaan vesieristelaipan päälle ja kiinnitetään massan valmistajan ohjeiden mukaan.



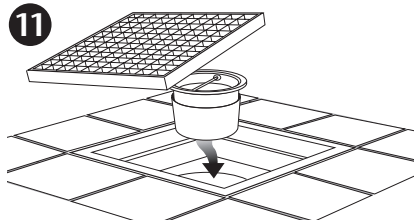
Kiinnitä laatat.



Tiivistä kaivon ja laattojen väli tiivistemassalla. Sauman leveys on 5–8 mm. Noudata valmistajan ohjeita.



Kun lattia on valmis, irroita valusuoja ja teippi. Puhdista kaivo kloorittomalla puhdistusaineella.



Asenna vesilukko ja mahdollinen sakkastia, siivilä tai hiekankeräin. Asenna ritilä. Suojaa kaivo rakennusaikana esimerkiksi pahvilla tai muovilla.