

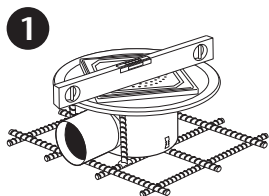
### Lattiakaivot, vesieristyslaipalla – laattalattia

#### Yleistä

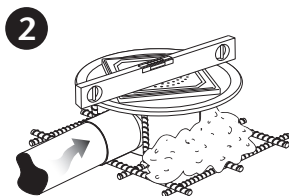
ACO EG 150 -lattiakaivo on tarkoitettu paikkoihin, joissa virtaama on korkeintaan 1,2 l/s.

#### Tärkeää

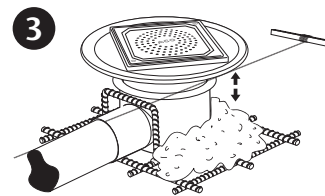
- Suojaa lattiakaivo betoniroskeilta. Poista betoniroskeet välittömästi.
- Suojaa lattiakaivo kulmahiomakoneesta ja hitsauslaitteista lentäviltä kipinöiltä.
- Lattiakaivo asennetaan vaakasuoraan.
- Lattiakaivo tulee kiinnittää tukevasti siten, että se pysyy paikoillaan lattiaa valettaessa ja kestää tiivisteiden ja lattiapinnan elämisen.
- Säädä kaivon yläosa oikealle korkeudelle! Korkeutta on vaikea muuttaa valun jälkeen.
- Sijoita kaivo niin, että se on helppo huoltaa ja puhdistaa.



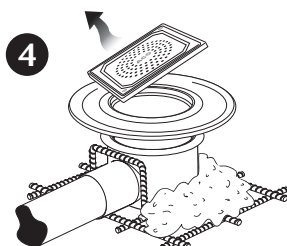
Aseta lattiakaivo paikoilleen.  
Tarkista, että kaivo on suorassa.  
Lattiakaivo asennetaan vaakasuoraan!



Tarkista, että viemäriputken ja mahdollisen ylimääräisen sisääntuloputken liitännät ovat oikeissa kohdissa, ja kiinnitä putket. Kiinnitä kaivo paikoilleen levittämällä lapiollinen betonia lattiakaivon ympärille.



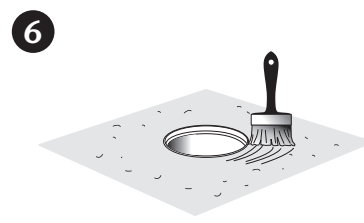
Säädä vesieristyslaippa niin, että sen suuaukko on tulevan lattiapinnan korkeudella. Vesieristyslaipassa on 40 mm:n teleskooppisäätö.



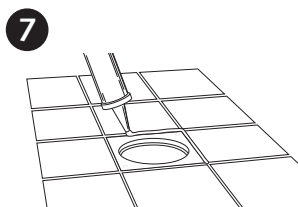
Irrota lattiakaivon yläosa.



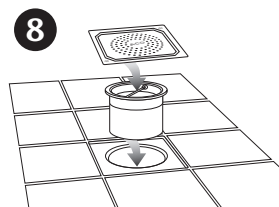
Nyt lattia voidaan valaa. Muista suojata lattiakaivo niin, että betonia ei pääse kaivon päälle tai kaivon!



Poista suojamuovi kaivon ympäriltä. Levitä vesieristettä lattiaan 3 mm:n päästä lattiakaivon sisäreunasta alkaen. Noudata vesieristeen valmistajan ohjeita.  
**Huolehdi siitä, että vesieristettä ei pääse kaivon.**



Asenna yläosa paikoilleen oikealle korkeudelle valmiin lattiapinnan mukaan. Kiinnitä laatat. Tiivistä kaivon ja laattojen väli silikonilla ohjeiden mukaan.



Asenna vesilukko ja kiinnitä kansi paikoilleen. Poista kannen suojamuovi vasta loppusiivouksen jälkeen.