

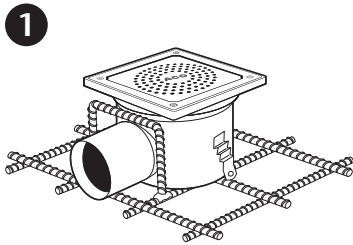
## Lattiakaivot – vesieristämätön betonilattia

### Yleistä

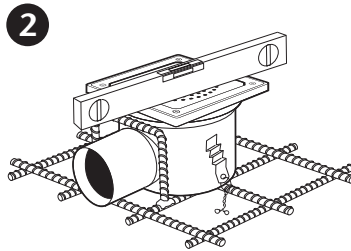
ACO EG 150 -lattiakaivo on tarkoitettu asuintiloihin ja paikkoihin, joissa virtaama on korkeintaan 1,2 l/s.

### Tärkeää

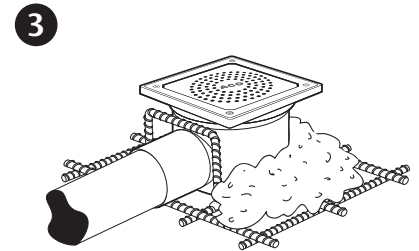
- Suojaa lattiakaivo betoniroskeilta. Poista betoniroskeet välittömästi.
- Suojaa lattiakaivo kulmahiomakoneesta ja hitsauslaitteista lentäviltä kipinöiltä.
- Lattiakaivo asennetaan vaakasuoraan.
- Lattiakaivo tulee kiinnittää tukevasti siten, että se pysyy paikoillaan lattiaa valettaessa ja kestää tiivsteen ja lattiapinnoitteen elämisen.
- Säädä kaivon yläosa oikealle korkeudelle! Korkeutta on vaikea muuttaa valun jälkeen.
- Sijoita kaivo niin, että se on helppo huoltaa ja puhdistaa.



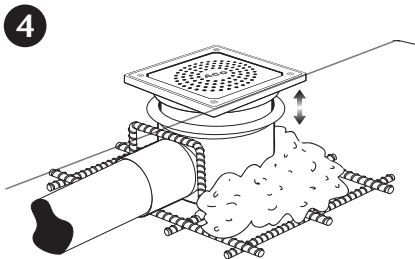
1 Aseta lattiakaivo paikoilleen.



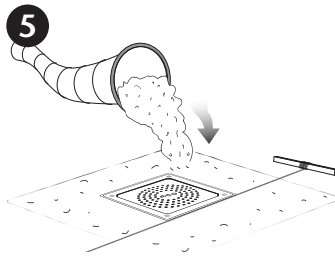
2 Tarkista, että kaivo on suorassa. Lattiakaivo asennetaan vaakasuoraan!



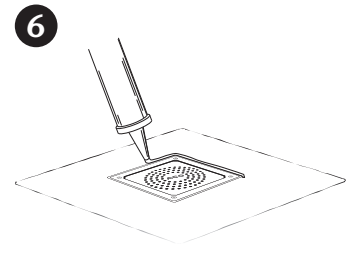
3 Kiinnitä kaivo paikoilleen levittämällä lapiollinen betonia lattiakaivon ympärille.



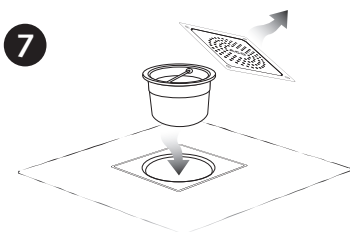
4 Säädä lattiakaivon yläosa valmiin lattiapinnan tasoon. (Lattiakaivon yläosassa on 40 mm:n teleskooppisäätö.)



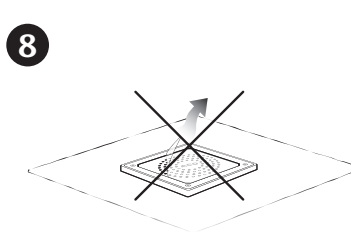
5 Nyt lattia voidaan valaa. **Muista suojata lattiakaivo niin, että betonia ei pääse kaivon päälle tai kaivoon!**



6 Tiivistä kaivon ja laattojen väli silikonilla valmistajan ohjeiden mukaan.



7 Irrota kansi ja asenna vesilukko. Pane kansi takaisin paikoilleen.



8 Poista kannen suojamuovi vasta loppusuivouksen jälkeen.